

**AltaSoft s.c.**

ul. Bytkowska 1B, 40-955 Katowice, POLSKA

tel.: +48 / 32 / 259 83 99, fax: +48 / 32 / 789 92 35

e-mail: [altasoft@altasoft.pl](mailto:altasoft@altasoft.pl)

[www.altasoft.pl](http://www.altasoft.pl)



---

# **IV Konferencja Szkoleniowa PTA**

## **„Choroby alergiczne w codziennej praktyce lekarskiej”**

### **13-16.04.2011 r.**

Podsumowanie wyników badania  
ogólnego poziomu satysfakcji uczestników

---

Konto: Bank Zachodni WBK S.A. I o/Katowice, nr 89 1090 1186 0000 0001 0165 8314

REGON: 276859493

NIP: 634-23-96-317



## Zawartość

1. Wstęp .....	4
2. Statystyka personalna, liczba ankiet .....	5
3. Struktura ankiety, zasady oceny.....	5
4. Ogólna ocena konferencji.....	6
5. Ocena wykładów .....	7
5.1. Rozkład procentowy i liczbowy ocen.....	8
5.1.1. Podstawowe wartości statystyczne (średnie, mediany ...)	10
5.2. Ocena elementów wykładów (podsumowanie).....	11
5.2.1. Rozkład procentowy i liczbowy ocen.....	11
5.2.2. Podstawowe wartości statystyczne (średnie, mediany ...)	12
6. Ocena warsztatów.....	13
6.1. Ocena poszczególnych warsztatów.....	14
6.1.1. Rozkład procentowy i liczbowy ocen.....	14
6.1.2. Podstawowe wartości statystyczne (średnie, mediany ...)	16
6.2. Ocena elementów warsztatów (podsumowanie) .....	18
6.2.1. Rozkład procentowy i liczbowy ocen.....	18
6.2.2. Podstawowe wartości statystyczne (średnie, mediany ...)	19
7. Ocena organizacji .....	20
7.1. Rozkład procentowy i liczbowy ocen.....	20
7.2. Podstawowe wartości statystyczne (średnie, mediany ...)	21
8. Analiza pytań otwartych.....	23
Załącznik – wzorzec ankiety .....	24

---

## 1. Wstęp

Dokument stanowi podsumowanie wyników badania ogólnego poziomu satysfakcji uczestników konferencji. Badanie to zostało przeprowadzone za pomocą ankiety (patrz załącznik).

Większość pytań to pytania zamknięte, w których respondenci poddają ocenie w skali 0-10 poszczególne nazwane w ankiecie elementy szkolenia (kategorie). Ankieta zawiera także pytania otwarte, pozwalające respondentom na zawarcie dodatkowych uwag. Odpowiedzi na te pytania zostały skategoryzowane podczas procesu analizy ankiet.

Ankiety można było pobrać na recepcji konferencji. Wypełnienie i oddanie ankiety było dobrowolne. Każdy respondent oddający ankietę otrzymywał drobny upominek (grę logiczną). Większość ankiet zostało złożonych w sobotę – czyli dzień oficjalnego zakończenia Konferencji.

---

## 2. Statystyka personalna, liczba ankiet

W konferencji brało udział ponad **1340** osób, w tym:

- Słuchaczy wykładów: **1049**
- Wykładowców: 62
- Wystawców/przedstawicieli: około 220

**390** osób oddało wypełnioną ankietę. Stanowi to **37,18%** wszystkich słuchaczy.

Analizę przeprowadzono wielostopniowo. Najpierw wszystkie zebrane ankiety zeskanowano i wykonano statystyki dla pytań zamkniętych. Następnie dokonano kategoryzacji odpowiedzi na pytania otwarte i wreszcie analizy poszczególnych grup odpowiedzi.

Wszystkie statystyki liczbowe i deskrypcyjne oraz procentowe podawane są poniżej po analizie wszystkich 390 ankiet.

## 3. Struktura ankiety, zasady oceny

Ankieta składała się z IV części:

- I. Wykłady
- II. Warsztaty
- III. Organizacja Konferencji
- IV. Państwa uwagi i sugestie

W każdej z części I-III wyszczególniono kategorie – elementy szkolenia, które respondenci poddawali ocenie w skali 0-10. Część IV zawierała pytania otwarte, pozwalające na zawarcie dodatkowych uwag i recenzji.

Na ocenę wykładów i warsztatów składa się ocena każdej sesji lub każdego warsztatu i ocena poszczególnych elementów wykładów lub warsztatów (np. warunki lokalowe, użyteczność przedstawianej wiedzy itp.)

Dla każdej pojedynczej ankiety policzono dodatkowo oceny średnie w każdej grupie pytań (wiersz **Ocena Średnia** w poniższych tabelach). Na potrzeby statystyk ilościowych policzona ocena średnia zaokrąglana jest matematycznie do wartości całkowitej (czyli wartości mniejsze od 0,5 to ocena 0, wartości większe od 0,5 i mniejsze od 1,5 ocena 1 itd.).

We wszystkich statystykach podano także liczebność grupy – N – w stosunku do której liczone były poszczególne wartości. Liczba ta odpowiada liczbie ankiet z zaznaczoną oceną w danej kategorii lub w danej grupie.

W celu zwiększenia czytelności oprócz wartości punktowych zastosowano także szkolną skalę ocen:

Tabela 1. Przelicznik na oceny szkolne

Wartość oceny punktowej	Ocena szkolna	Ocena szkolna -skrót
10	celujący	Cel
9	bardzo dobry	Bdb
7, 8	dobry	Db
6	dostateczny	Dst
5	dopuszczający	Dop
<=4	niedostateczny	Ndst.

W przypadku zestawień zawierających podstawowe wartości statystyczne, ocenę szkolną wystawiono na podstawie mediany<sup>1</sup>, a pytania posortowano rosnąco ze względu na wartość średnią oceny.

Nie wszyscy respondenci zdecydowali się na wystawienie oceny w każdej kategorii.

## 4. Ogólna ocena konferencji

Ogólnie zdaniem respondentów była to **dobra** konferencja. Uzyskała ona średnią ocenę 8,17 (N=390) punktów na 10 możliwych. W tabeli poniżej podano zestawienie podstawowych wartości statystycznych dotyczących wyników ankiety.

Tabela 2. Ogólna ocena konferencji - podstawowe wartości statystyczne

Oceniany obszar	N	Średnia	Min	Q1	Mediana	Q3	Max	Odch. Std.	Ocena
Sesje	384	7,68	2	7	8	9	10	1,63	dobry
Sesje – podsumowanie*	373	7,97	2	7	8	9	10	1,7	dobry
Warsztaty	313	8,12	0	7	9	10	10	1,88	bardzo dobry
Warsztaty – podsumowanie*	240	8,31	2	8	9	10	10	1,78	bardzo dobry
Organizacja	374	9,1	2	9	9	10	10	1,16	bardzo dobry
<b>Całość (wartość średnia)</b>	<b>390</b>	<b>8,17</b>	<b>3,13</b>	<b>7,43</b>	<b>8,43</b>	<b>9,20</b>	<b>10</b>	<b>1,31</b>	<b>dobry</b>

Legenda:

Kolejno w kolumnach podano: N - liczba respondentów, którzy ocenili dany obszar, wartość średnią; Min – minimum; Q1 – wartość pierwszego kwartyla; wartość mediany (drugiego kwartyla); Q3 – wartość trzeciego kwartylna; Max – maksimum; Odch. Std. – odchylenie standardowe

\* - w przypadku sesji i warsztatów jest to ocena elementów wykładów lub sesji

Przeglądając wszystkie uwagi zawarte w ankietach widać ogólną potrzebę organizacji zajęć o wysokim poziomie merytorycznym z omówieniem dużej liczby przypadków klinicznych przeznaczonych dla specjalistów alergologów lub lekarzy w trakcie tej specjalizacji. W stosunku do poprzedniej konferencji więcej mówiono o alergologii pediatricznej natomiast nadal doskwiera brak miejsc na warsztatach oraz brak wiedzy praktycznej. Poprawiono również nagłośnienie w sali konferencyjnej.

<sup>1</sup> Określona wartość mediany (wartości środkowej) oznacza, że 50% populacji dała taką lub wyższą liczbę punktów w danej kategorii.

## 5. Ocena wykładów

Większość stawianych ocen w każdej sesji waha się między 7-9 punktów. Ogólnie sesje zostały ocenione na ocenę dobrą (średnia: 7,68; mediana: 8). Niewątpliwie najlepszymi sesjami były:

### Sesja XI. Praktyczna immunoterapia w świetle najnowszych konsensusów

Prof. P. Kuna, Prof. R. Kurzawa, Dr n. med. M. Niedożytko, Dr hab. Med. M. Nittner-Marszalska

Miejsce w rankingu: 1; średnia: 8,46; mediana: 9; ocena: bardzo dobry

### Sesja VI. Nowa perspektywa w leczeniu chorób alergicznych

Prof. B. Rogala, Prof. M. L. Kowalski

Miejsce w rankingu: 2; średnia: 7,94; mediana: 8; ocena: dobry

### Sesja III. 1 rok życia dziecka z alergią

Prof. R. Kurzawa, Prof. R. Pawliczak, Dr med. Ł. Błażowski, Prof. P. Kuna, Prof. A. Bręborowicz

Miejsce w rankingu: 3; średnia: 7,86; mediana: 8; ocena: dobry

Najniżej oceniona sesja to:

### Sesja IV. Czy pacjent z chorobami obturacyjnymi może bardziej cieszyć się życiem?

Prof. E. Niżankowska-Mogilnicka, Prof. B. Rogala, Prof. P. Kuna, Prof. M. Szmidt, Prof. Z. Bartuzi

Miejsce w rankingu: 11; średnia: 7,42; mediana: 8; ocena: dobry

Wykłady w podsumowaniu zawierającym ocenę poszczególnych elementów wykładów zostały ocenione przez respondentów na ocenę **dobrą** (średnia: 7,97; mediana: 8), przy czym kompetencje wykładowców na ocenę **bardzo dobrą** (średnia: 8,35; mediana: 9). Najwyżej oceniono warunki lokalowe – ocena **bardzo dobra** (średnia: 8,83; mediana: 9). Elementem najniżej ocenionym została kwestia obecności nowych treści w wykładach – ocena **dobra** (średnia: 6,98; mediana: 7).

Tabela przedstawia wyniki w określonych kategoriach uzyskanych podczas analizy ankiety.

**Tabela 3. Wyniki w zakresie oceny poszczególnych elementów wykładów**

Oceniana kategoria	N	Średnia	Min	Q1	Mediana	Q3	Max	Odch. Std.	Ocena
Warunki lokalowe, akustyka, wizualizacja	368	8,83	3	8	9	10	10	1,44	bardzo dobry
Użyteczność przedstawianej wiedzy	355	7,81	1	7	8	9	10	2,07	dobry
Poziom merytoryczny zajęć	360	7,79	1	7	8	9	10	2,06	dobry
Kompetencje (dobór) wykładowców	367	8,35	1	8	9	10	10	1,86	bardzo dobry
Dobór tematyki	362	7,58	1	6,25	8	9	10	2,18	dobry
Treści nowe w wykładach	355	6,98	0	5	7	9	10	2,51	dobry
<b>Wykłady (wartość średnia)</b>	<b>373</b>	<b>7,97</b>	<b>2</b>	<b>7</b>	<b>8</b>	<b>9</b>	<b>10</b>	<b>1,7</b>	<b>dobry</b>

Legenda:

Kolejno w kolumnach podano: N - liczba respondentów, którzy ocenili dany obszar; wartość średnią; Min – minimum; Q1 – wartość pierwszego kwartyla; wartość mediany (drugiego kwartyla); Q3 – wartość trzeciego kwartyla; Max – maksimum; Odch. Std. – odchylenie standardowe

Biorąc pod uwagę ogólną ocenę sesji i ocenę poszczególnych elementów wykładów część wykładowa konferencji otrzymała ocenę **dobrą** (średnia: 7,79; mediana: 8).

**Tabela 4. Ogólna ocena wykładów - podstawowe wartości statystyczne**

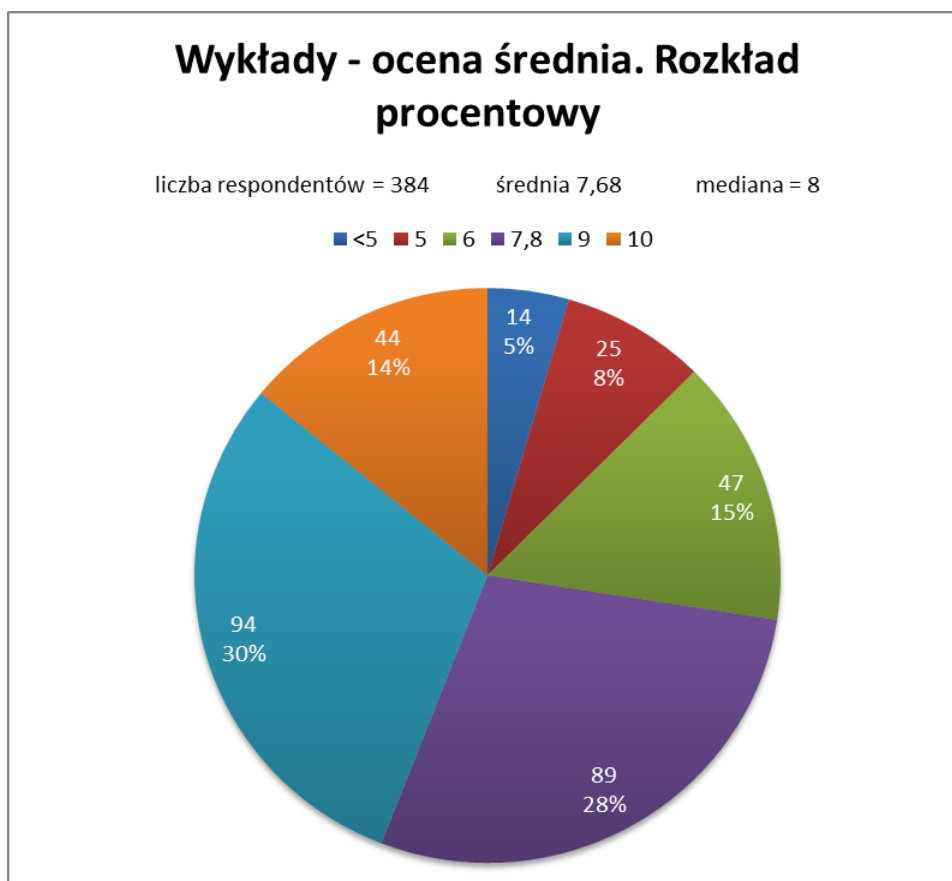
Oceniany obszar	N	Średnia	Min	Q1	Mediana	Q3	Max	Odch. Std.	Ocena
Wykłady	384	7,68	2	7	8	9	10	1,63	dobry
Wykłady – podsumowanie	373	7,97	2	7	8	9	10	1,7	dobry
<b>Wykłady (wartość średnia)</b>	<b>373</b>	<b>7,79</b>	<b>2</b>	<b>7</b>	<b>8</b>	<b>9</b>	<b>10</b>	<b>1,55</b>	<b>dobry</b>

Legenda:

Kolejno w kolumnach podano: N - liczba respondentów, którzy ocenili dany obszar; wartość średnią; Min – minimum; Q1 – wartość pierwszego kwartyla; wartość mediany (drugiego kwartyla); Q3 – wartość trzeciego kwartyla; Max – maksimum; Odch. Std. – odchylenie standardowe

## 5.1. Rozkład procentowy i liczbowy ocen

Wykres kołowy przedstawia rozkład procentowy i liczbowy oceny średniej wszystkich sesji w przypadku analizy wszystkich zebranych ankiet. W tabelach natomiast zawarto zestawienie procentowe i liczbowe wystawianych ocen dla każdej sesji.



Legenda:

Podana wartość średnia i mediana wyliczone zostały na ocenach średnich zaokrąglonych matematycznie do wartości całkowitej, więc mogą różnić się od wartości podanych w statystykach zawierających wartości statystyczne.



Tabela 5. Sesje - rozkład procentowy i liczbowy ocen

Sesja	Ocena											N*	
	niedostateczny					dop	dst	db	db	bdb	cel		
	0	1	2	3	4	5	6	7	8	9	10		
Sesja I	n	2	2	2	9	5	34	31	35	59	44	<b>82</b>	305
	%	0,66	0,66	0,66	2,95	1,64	11,15	10,16	11,48	19,34	14,43	<b>26,89</b>	
Sesja II	n	2	0	1	6	12	32	32	42	<b>74</b>	64	63	328
	%	0,61	0,00	0,30	1,83	3,66	9,76	9,76	12,80	<b>22,56</b>	19,51	19,21	
Sesja III	n	1	2	6	7	12	25	20	46	50	56	<b>100</b>	325
	%	0,31	0,62	1,85	2,15	3,69	7,69	6,15	14,15	15,38	17,23	<b>30,77</b>	
Sesja IV	n	1	0	5	8	17	22	40	51	<b>73</b>	57	49	323
	%	0,31	0,00	1,55	2,48	5,26	6,81	12,38	15,79	<b>22,60</b>	17,65	15,17	
Sesja V	n	0	1	4	5	12	25	35	47	60	66	<b>67</b>	322
	%	0,00	0,31	1,24	1,55	3,73	7,76	10,87	14,60	18,63	20,50	<b>20,81</b>	
Sesja VI	n	0	1	3	4	5	21	28	44	63	<b>79</b>	65	313
	%	0,00	0,32	0,96	1,28	1,60	6,71	8,95	14,06	20,13	<b>25,24</b>	20,77	
Sesja VII	n	0	1	5	7	11	25	26	47	<b>77</b>	53	60	312
	%	0,00	0,32	1,60	2,24	3,53	8,01	8,33	15,06	<b>24,68</b>	16,99	19,23	
Sesja VIII	n	0	2	6	9	6	23	37	41	52	<b>57</b>	54	287
	%	0,00	0,70	2,09	3,14	2,09	8,01	12,89	14,29	18,12	<b>19,86</b>	18,82	
Sesja IX	n	0	3	5	3	6	25	36	40	<b>61</b>	52	57	288
	%	0,00	1,04	1,74	1,04	2,08	8,68	12,50	13,89	<b>21,18</b>	18,06	19,79	
Sesja X	n	1	2	5	5	8	14	25	46	<b>52</b>	49	41	248
	%	0,40	0,81	2,02	2,02	3,23	5,65	10,08	18,55	<b>20,97</b>	19,76	16,53	
Sesja XI	n	0	1	3	1	3	7	16	29	39	59	<b>90</b>	248
	%	0,00	0,40	1,21	0,40	1,21	2,82	6,45	11,69	15,73	23,79	<b>36,29</b>	
Wartość średnia	n	0	0	1	7	6	25	47	71	89	94	44	384
	%	0,00	0,00	0,26	1,82	1,56	6,51	12,24	18,49	23,18	24,48	11,46	

## Legenda:

n - liczba respondentów, którzy zaznaczyli wybraną ocenę

% - odpowiadający liczbie n procent respondentów liczony w stosunku do liczby osób, które zaznaczyły ocenę danej sesji

N\* – liczba osób, które zaznaczyły ocenę danej sesji

Obszar zaznaczony na szaro obejmuje co najmniej 50% górnych ocen. Dodatkowo tłustym drukiem zaznaczono ocenę najczęściej wybieraną.

Pomimo dobrej i bardzo dobrej oceny jakie uzyskały wszystkie wykłady, należy zwrócić także uwagę na dosyć duży odsetek osób niezadowolonych z poszczególnych sesji, czyli tych, które oceniały sesje na ocenę niedostateczną i dopuszczającą (0 – 5 pkt.). W każdym z piętnastu przypadków (za wyjątkiem Sesji XI) odsetek ten sięgał powyżej 10% wszystkich oceniających dany wykład. I tak, Sesja XI, uważana za najlepszą, uzyskała 6,05% ocen negatywnych, a najgorsza w oczach słuchaczy Sesja IV – 16,41%. Największy jednak procent ocen z przedziału 0 – 5 pkt. uzyskała Sesja I - aż 17,70%.

Poniżej zestawienie wszystkich sesji i ich procentowego wskaźnika niezadowolenia.

**Tabela 6. Wykłady – procentowy współczynnik niezadowolenia**

Wykład	N	n	%
SESJA I	305	54	17,70
SESJA II	328	53	16,16
SESJA III	325	53	16,31
SESJA IV	323	53	16,41
SESJA V	322	47	14,60
SESJA VI	313	34	10,86
SESJA VII	312	49	15,71
SESJA VIII	287	46	16,03
SESJA IX	288	42	14,58
SESJA X	248	35	14,11
SESJA XI	248	15	6,05

Legenda:

N - liczba respondentów, którzy ocenili daną sesję

n – liczba respondentów, którzy ocenili negatywnie daną sesję

% - procentowy wskaźnik niezadowolenia

### 5.1.1. Podstawowe wartości statystyczne (średnie, mediany ...)

Poniższa tabela przedstawia otrzymane wartości statystyczne dotyczące oceny poszczególnych sesji otrzymane w wyniku analizy wszystkich zebranych ankiet. Ocenę szkolną wystawiono na podstawie mediany.

**Tabela 7. Sesje - podstawowe wartości statystyczne**

RNr	Sesja	N	Średnia	Min.	Q1	Mediana	Q3	Max	Odch. Std.	Ocena
5	SESJA I	305	7,68	0	6	8	10	10	2,15	dobry
6	SESJA II	328	7,66	0	6	8	9	10	1,95	dobry
3	SESJA III	325	7,86	0	7	8	10	10	2,18	dobry
11	SESJA IV	323	7,42	0	6	8	9	10	1,98	dobry
4	SESJA V	322	7,70	1	6	8	9	10	1,96	dobry
2	SESJA VI	313	7,94	1	7	8	9	10	1,81	dobry
7	SESJA VII	312	7,63	1	7	8	9	10	1,97	dobry
10	SESJA VIII	287	7,52	1	6	8	9	10	2,08	dobry
8	SESJA IX	288	7,61	1	6	8	9	10	2,00	dobry

9	SESJA X	248	7,53	0	7	8	9	10	2,04	dobry
1	SESJA XI	248	8,46	1	8	9	10	10	1,74	bardzo dobry
	Ocena średnia	384	7,68	2	7	8	9	10	1,63	dobry

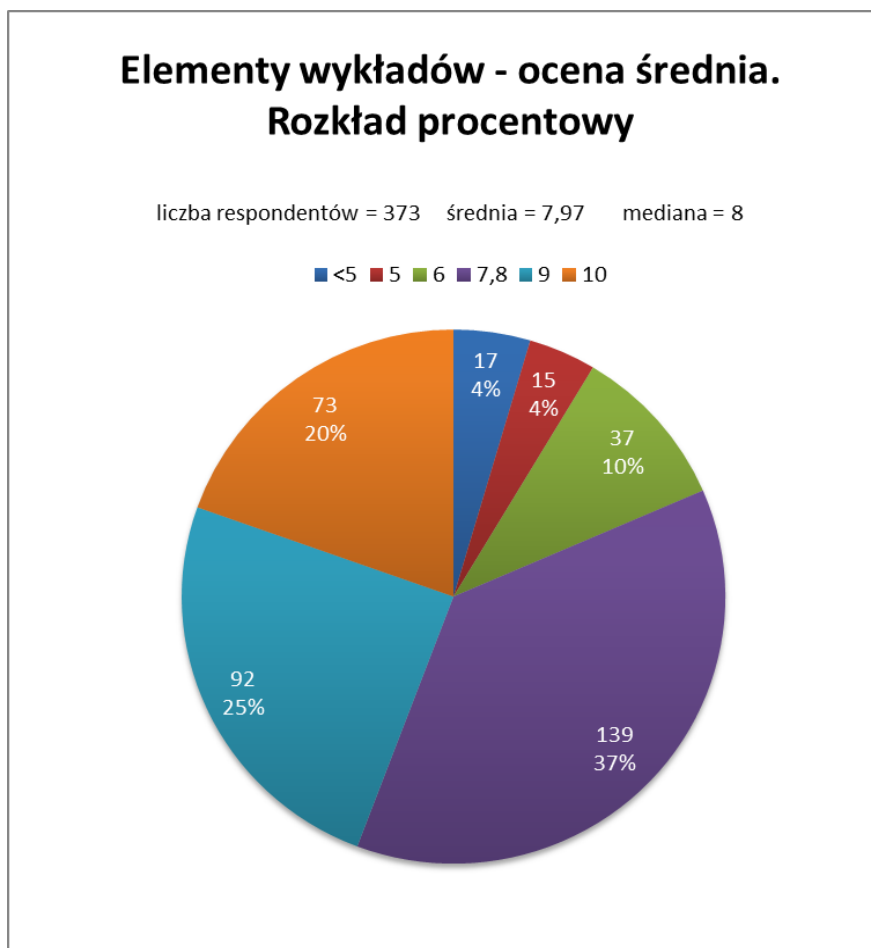
Legenda:

Kolejno w kolumnach podano: RNr – miejsce w rankingu, począwszy od oceny o najwyższej średniej; Numer sesji; N - liczebność grupy; wartość średnią; Min – minimum; Q1 – wartość pierwszego kwartyła; wartość mediany (drugiego kwartyła); Q3 – wartość trzeciego kwartyła; Max – maksimum; Odch. Std. – odchylenie standardowe

## 5.2. Ocena elementów wykładów (podsumowanie)

### 5.2.1. Rozkład procentowy i liczbowy ocen

Wykres kołowy przedstawia rozkład procentowy i liczbowy ocen średnich. W tabeli natomiast zawarto zestawienie procentowe i liczbowe wystawianych ocen dla każdego ocenianego elementu wykładu.



Legenda:

Podana wartość średnia i mediana wyliczone zostały na ocenach średnich zaokrąglonych matematycznie do wartości całkowitej, więc mogą różnić się od wartości podanych w statystykach zawierających wartości statystyczne.

**Tabela 8. Elementy wykładów - zestawienie procentowe i liczbowe przydzielanych ocen**

Oceniany element	Ocena												N*
	niedostateczny					dop	dst	db	db	bdb	cel		
	0	1	2	3	4	5	6	7	8	9	10		
1. Warunki lokalowe, akustyka, wizualizacja	n	0	0	0	3	2	9	16	30	51	97	160	368
	%	0,00	0,00	0,00	0,82	0,54	2,45	4,35	8,15	13,86	26,36	43,48	
2. Użyteczność przedstawianej wiedzy	n	0	3	4	11	11	20	30	57	53	80	86	355
	%	0,00	0,85	1,13	3,10	3,10	5,63	8,45	16,06	14,93	22,54	24,23	
3. Poziom merytoryczny zajęć	n	0	2	7	8	13	24	27	48	72	73	86	360
	%	0,00	0,56	1,94	2,22	3,61	6,67	7,50	13,33	20,00	20,28	23,89	
4. Kompetencje wykładowców	n	0	1	4	15	13	46	43	58	78	81	89	367
	%	0,00	0,27	0,82	1,63	3,00	3,81	5,72	7,90	17,71	25,34	33,79	
5. Dobór tematyki	n	0	3	9	12	16	22	29	50	82	58	81	362
	%	0,00	0,83	2,49	3,31	4,42	6,08	8,01	13,81	22,65	16,02	22,38	
6. Treści nowe w wykładach	n	2	6	19	18	17	30	34	55	54	59	61	355
	%	0,56	1,69	5,35	5,07	4,79	8,45	9,58	15,49	15,21	16,62	17,18	
Ocena średnia	n	0	0	2	4	11	15	37	55	84	92	73	373
	%	0,00	0,00	0,54	1,07	2,95	4,02	9,92	14,75	22,52	24,66	19,57	

Legenda:

n- liczba respondentów, którzy zaznaczyli wybraną ocenę

% - odpowiadający liczbie n procent respondentów liczony w stosunku do liczby N\* osób, które zaznaczyły ocenę danej sesji

N\* – liczba osób, które zaznaczyły ocenę danej sesji

Obszar zaznaczony na szaro obejmuje co najmniej 50% górnych ocen. Dodatkowo tłustym drukiem zaznaczono ocenę najczęściej wybieraną.

### 5.2.2. Podstawowe wartości statystyczne (średnie, mediany ...)

Poniższa tabela przedstawia otrzymane wartości statystyczne dotyczące oceny poszczególnych elementów wykładów (kategorii) otrzymane w wyniku analizy wszystkich zebranych ankiet. Ocenę szkolną wystawiono na podstawie mediany.

**Tabela 9. Elementy wykładów - podstawowe wartości statystyczne**

RNr	Oceniany element	N	Średnia	Min.	Q1	Mediana	Q3	Max	Odch. Std.	Ocena
1	Warunki lokalowe, akustyka, wizualizacja	368	8,83	3	8	9	10	10	1,44	bardzo dobry
3	Użyteczność przedstawianej wiedzy	355	7,81	1	7	8	9	10	2,07	dobry
4	Poziom merytoryczny zajęć	360	7,79	1	7	8	9	10	2,06	dobry
2	Kompetencje wykładowców	367	8,35	1	8	9	10	10	1,86	bardzo dobry
5	Dobór tematyki	362	7,58	1	6,25	8	9	10	2,18	dobry
6	Treści nowe w wykładach	355	6,98	0	5	7	9	10	2,51	dobry
	Ocena średnia	373	7,97	2	7	8	9	10	1,70	dobry

Legenda:

Kolejno w kolumnach podano: RNr – miejsce w rankingu, począwszy od oceny o najwyższej średniej; oceniany element; N - liczebność grupy; wartość średnią; Min – minimum; Q1 – wartość pierwszego kwartyła; wartość mediany (drugiego kwartyła); Q3 – wartość trzeciego kwartyła; Max – maksimum; Odch. Std. – odchylenie standardowe

## 6. Ocena warsztatów

Warsztaty w zakresie liczonej oceny średniej otrzymały **bardzo dobrą** ocenę (średnia: 8,10; mediana: 9).

Najwyżej ocenione *Warsztaty spirometryczne B* (średnia: 8,77; mediana: 9) otrzymały ocenę **bardzo dobrą**.

Warsztaty w podsumowaniu zawierającym ocenę poszczególnych elementów zostały ocenione przez respondentów na ocenę **bardzo dobrą** (średnia: 8,31; mediana: 9). W analizie wszystkich ankiet najwyższą ocenę otrzymały kompetencje prowadzących (średnia: 8,54; mediana: 9). Najniżej oceniono treści nowe w warsztatach – ocena **dobra** (średnia: 7,91; mediana: 8).

Tabela przedstawia wyniki w określonych kategoriach uzyskanych podczas analizy ankiety.

**Tabela 10. Wyniki w zakresie oceny poszczególnych elementów warsztatów**

Oceniana kategoria	N	Średnia	Min	Q1	Mediana	Q3	Max	Odch. Std.	Ocena
Warunki lokalowe, akustyka, wizualizacja	234	8,46	1	8	9	10	10	1,79	bardzo dobry
Użyteczność przedstawianej wiedzy	214	8,41	1	8	9	10	10	1,82	bardzo dobry
Poziom merytoryczny zajęć	224	8,36	0	8	9	10	10	1,92	bardzo dobry
Kompetencje prowadzących	223	8,54	0	8	9	10	10	1,85	bardzo dobry
Dobór tematyki	221	8,29	0	8	9	10	10	2,03	bardzo dobry
Treści nowe w warsztatach	211	7,91	0	7	8	10	10	2,21	dobry
<b>Warsztaty (wartość średnia)</b>	<b>240</b>	<b>8,31</b>	<b>2</b>	<b>8</b>	<b>9</b>	<b>10</b>	<b>10</b>	<b>1,78</b>	<b>bardzo dobry</b>

Legenda:

Kolejno w kolumnach podano: N - liczba respondentów, którzy ocenili dany obszar; wartość średnią; Min – minimum; Q1 – wartość pierwszego kwartyla; wartość mediany (drugiego kwartyla); Q3 – wartość trzeciego kwartyla; Max – maksimum; Odch. Std. – odchylenie standardowe

Biorąc pod uwagę ogólną ocenę warsztatów i ocenę poszczególnych elementów warsztatów część warsztatowa konferencji otrzymała ocenę **bardzo dobry** (średnia: 8,26; mediana: 9)

**Tabela 11. Ogólna ocena warsztatów - podstawowe wartości statystyczne**

Oceniany obszar	N	Średnia	Min	Q1	Mediana	Q2	Max	Odch. Std.	Ocena
Warsztaty	315	8,04	0	7,22	8,5	9,5	10	1,86	bardzo dobry
Warsztaty – podsumowanie	315	8,1	0	7	9	10	10	1,88	bardzo dobry
<b>Warsztaty (wartość średnia)</b>	<b>390</b>	<b>8,26</b>	<b>0</b>	<b>7</b>	<b>9</b>	<b>10</b>	<b>10</b>	<b>1,9</b>	<b>bardzo dobry</b>

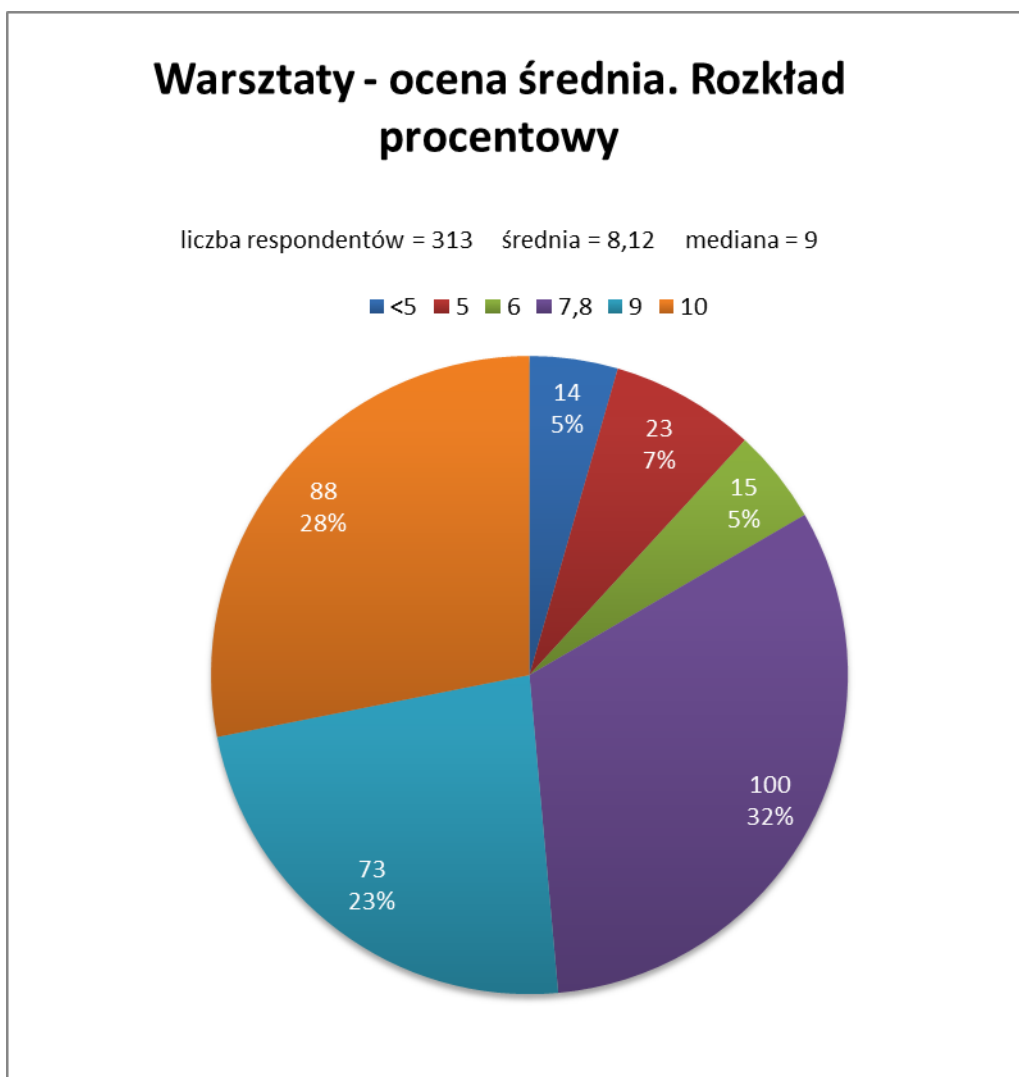
Legenda:

Kolejno w kolumnach podano: N - liczba respondentów, którzy ocenili dany obszar; wartość średnią; Min – minimum; Q1 – wartość pierwszego kwartyla; wartość mediany (drugiego kwartyla); Q3 – wartość trzeciego kwartyla; Max – maksimum; Odch. Std. – odchylenie standardowe

## 6.1. Ocena poszczególnych warsztatów

### 6.1.1. Rozkład procentowy i liczbowy ocen

Wykres kołowy przedstawia rozkład procentowy i liczbowy ocen średnich. W tabeli natomiast zawarto zestawienie procentowe i liczbowe przydzielanych ocen w każdej z ocenianych kategorii.



Legenda:

Podana wartość średnia i mediana wyliczone zostały na ocenach średnich zaokrąglonych matematycznie do wartości całkowitej, więc mogą różnić się od wartości podanych w statystykach zawierających wartości statystyczne.

Tabela 32. Warsztaty - rozkład procentowy i liczbowy ocen

Warsztat		Ocena											N*
		niedostateczny					dop	dst	db	db	bdb	cel	
		0	1	2	3	4	5	6	7	8	9	10	
1. Warsztaty spirometryczne A	n	0	0	1	1	5	3	12	10	18	20	51	121
	%	0,00	0,00	0,83	0,83	4,13	2,48	9,92	8,26	14,88	16,53	42,15	
2. Immunoterapia swoista w 2011	n	1	1	3	3	8	8	11	20	24	20	38	137
	%	0,73	0,73	2,19	2,19	5,84	5,84	8,03	14,60	17,52	14,60	27,74	
3. Adrenalina w anafilaksji	n	0	0	0	3	2	6	28	8	16	13	53	129
	%	0,00	0,00	0,00	2,33	1,55	4,65	21,71	6,20	12,40	10,08	41,09	
4. Pokrzywki – krótka diagnostyka	n	0	0	0	0	5	5	7	20	21	24	44	126
	%	0,00	0,00	0,00	0,00	3,97	3,97	5,56	15,87	16,67	19,05	34,92	
5. Warsztaty spirometryczne B	n	0	0	0	0	2	2	6	11	16	24	49	110
	%	0,00	0,00	0,00	0,00	1,82	1,82	5,45	10,00	14,55	21,82	44,55	
6. Co piszczy w trawie, czyli o czym będzie głośno	n	0	0	0	0	6	6	10	10	10	23	43	108
	%	0,00	0,00	0,00	0,00	5,56	5,56	9,26	9,26	9,26	21,30	39,81	
7. Organizacja opieki nad pacjentem	n	0	0	0	1	3	3	13	8	10	16	20	74
	%	0,00	0,00	0,00	1,35	4,05	4,05	17,57	10,81	13,51	21,62	27,03	
8. Skuteczna terapia astmy oskrzelowej	n	0	0	1	2	3	3	8	12	20	17	38	104
	%	0,00	0,00	0,96	1,92	2,88	2,88	7,69	11,54	19,23	16,35	36,54	
9. Życie dziecka z alergią to nie gra komputerowa	n	0	1	0	0	3	2	7	12	18	18	22	83
	%	0,00	1,20	0,00	0,00	3,61	2,41	8,43	14,46	21,69	21,69	26,51	
10. Diagnostyka nadreaktywności oskrzeli	n	0	1	1	1	3	2	6	11	20	14	27	86
	%	0,00	1,16	1,16	1,16	3,49	2,33	6,98	12,79	23,26	16,28	31,40	
11. Spotkanie z ekspertem.	n	0	0	0	0	4	0	8	10	26	20	33	101
	%	0,00	0,00	0,00	0,00	3,96	0,00	7,92	9,90	25,74	19,80	32,67	
12. Hot Topic 1	n	0	0	0	1	2	5	5	10	24	20	27	94
	%	0,00	0,00	0,00	1,06	2,13	5,32	5,32	10,64	25,53	21,28	28,72	
13. Hot Topic 2	n	0	0	0	1	2	10	5	11	16	10	19	74
	%	0,00	0,00	0,00	1,35	2,70	13,51	6,76	14,86	21,62	13,51	25,68	
14. Alergia pokarmowa	n	1	0	2	1	3	8	9	11	20	16	29	100
	%	1,00	0,00	2,00	1,00	3,00	8,00	9,00	11,00	20,00	16,00	29,00	
15. Dermatozy alergiczne	n	1	0	2	1	1	3	4	14	13	10	20	69
	%	1,45	0,00	2,90	1,45	1,45	4,35	5,80	20,29	18,84	14,49	28,99	
16. Co lekarz, nie tylko wiosną, w oczach zobaczyć może	n	0	0	0	0	1	5	3	17	13	8	16	63
	%	0,00	0,00	0,00	0,00	1,59	7,94	4,76	26,98	20,63	12,70	25,40	
17. Aktualne problemy alergologii dziecięcej	n	0	0	0	1	2	2	5	12	13	17	21	73
	%	0,00	0,00	0,00	1,37	2,74	2,74	6,85	16,44	17,81	23,29	28,77	
18. Astma oskrzelowa – od genetyki do praktyki klinicznej	n	0	0	0	1	3	5	3	10	18	10	21	71
	%	0,00	0,00	0,00	1,41	4,23	7,04	4,23	14,08	25,35	14,08	29,58	
19. Pani Doktor, Panie Doktorze, moje 4 letnie dziecko często choruje	n	0	0	1	3	6	6	21	20	30	33	58	178
	%	0,00	0,00	0,56	1,69	3,37	3,37	11,80	11,24	16,85	18,54	32,58	
Ocena średnia	n	1	1	2	3	7	23	15	43	57	73	88	313
	%	0,32	0,32	0,64	0,96	2,24	7,35	4,79	13,74	18,21	23,32	28,12	

Legenda:

n - liczba respondentów, którzy zaznaczyli wybraną ocenę

% - odpowiadający liczbie n procent respondentów liczony w stosunku do liczby osób, które zaznaczyły ocenę danego warsztatu

N\* – liczba osób, które zaznaczyły ocenę danej sesji

Obszar zaznaczony na szaro obejmuje co najmniej 50 % górnych ocen. Dodatkowo tłustym drukiem zaznaczono ocenę najczęściej wybieraną.

Tak jak w przypadku sesji, tak i dla warsztatów można obliczyć procentowy wskaźnik niezadowolenia (ocena niedostateczna lub dopuszczająca – 0-5 pkt). Wyniki przedstawiono poniżej.

**Tabela 13. Warsztaty – procentowy współczynnik niezadowolenia**

Warsztat	N	n	%
1. Warsztaty spirometryczne A	121	10	8,26
2. Immunoterapia swoista w 2011	137	24	17,52
3. Adrenalina w anafilaksji	129	11	8,53
4. Pokrzywki – krótka diagnostyka	126	10	7,94
5. Warsztaty spirometryczne B	110	4	3,64
6. Co piszczy w trawie, czyli o czym będzie głośno	108	12	11,11
7. Organizacja opieki nad pacjentem	74	7	9,46
8. Skuteczna terapia astmy oskrzelowej	104	9	8,65
9. Życie dziecka z alergią to nie gra komputerowa	83	6	7,23
10. Diagnostyka nadreaktywności oskrzeli	86	8	9,30
11. Spotkanie z ekspertem.	101	4	3,96
12. Hot Topic 1	94	8	8,51
13. Hot Topic 2	74	13	17,57
14. Alergia pokarmowa	100	15	15,00
15. Dermatyzmy alergiczne	69	8	11,59
16. Co lekarz, nie tylko wiosną, w oczach zobaczyć może	63	6	9,52
17. Aktualne problemy alergologii dziecięcej	73	5	6,85
18. Astma oskrzelowa – od genetyki do praktyki klinicznej	71	9	12,68
19. Pani Doktor, Panie Doktorze, moje 4 letnie dziecko często choruje	178	16	8,99

Legenda:

N - liczba respondentów, którzy ocenili dany warsztat

n – liczba respondentów, którzy ocenili negatywnie dany warsztat

% - procentowy wskaźnik niezadowolenia

### 6.1.2. Podstawowe wartości statystyczne (średnie, mediany ...)

Poniższa tabela przedstawia otrzymane wartości statystyczne dotyczące oceny poszczególnych warsztatów otrzymane w wyniku analizy wszystkich zebranych ankiet. Ocenę szkolną wystawiono na podstawie mediany.



**Tabela 14. Warsztaty - podstawowe wartości statystyczne**

RNr	Warsztat	N	Średnia	Min.	Q1	Mediana	Q3	Max	Odch. Std.	Ocena
7	1. Warsztaty spirometryczne A	121	8,4	2	7	9	10	10	1,9	bardzo dobry
19	2. Immunoterapia swoista w 2011	137	7,64	0	6	8	10	10	2,29	dobry
2	3. Adrenalina w anafilaksji	129	8,57	3	8	9,5	10	10	1,9	celujący
6	4. Pokrzywki – krótka diagnostyka	126	8,41	4	7	9	10	10	1,61	bardzo dobry
1	5. Warsztaty spirometryczne B	110	8,77	4	8	9	10	10	1,48	bardzo dobry
5	6. Co piszczy w trawie, czyli o czym będzie głośno	108	8,42	4	7	9	10	10	1,81	bardzo dobry
15	7. Organizacja opieki nad pacjentem	74	7,95	3	6	8	10	10	1,87	dobry
9	8. Skuteczna terapia astmy oskrzelowej	104	8,27	2	7	9	10	10	1,89	bardzo dobry
11	9. Życie dziecka z alergią to nie gra komputerowa	83	8,13	1	7	8	10	10	1,78	dobry
12	10. Diagnostyka nadreaktywności oskrzeli	86	8,1	1	7	8	10	10	1,98	dobry
4	11. Spotkanie z ekspertem.	101	8,44	4	8	9	10	10	1,55	bardzo dobry
8	12. Hot Topic 1	94	8,28	3	8	8,5	10	10	1,65	bardzo dobry
18	13. Hot Topic 2	74	7,78	3	7	8	9,75	10	1,89	dobry
17	14. Alergia pokarmowa	100	7,84	0	7	8	10	10	2,15	dobry
16	15. Dermatozy alergiczne	69	7,86	0	7	8	10	10	2,18	dobry
14	16. Co lekarz, nie tylko wiosną, w oczach zobaczyć może	63	7,97	4	7	8	9,5	10	1,62	dobry
10	17. Aktualne problemy alergologii dziecięcej	73	8,25	3	7	9	10	10	1,68	bardzo dobry
13	18. Astma oskrzelowa – od genetyki do praktyki klinicznej	71	8,06	3	7	8	10	10	1,83	dobry
3	19. Pani Doktor, Panie Doktorze, moje 4 letnie dziecko często choruje	178	8,45	4	7	9	10	10	1,64	bardzo dobry
	<b>Ocena średnia</b>	<b>313</b>	<b>8,12</b>	<b>0</b>	<b>7</b>	<b>9</b>	<b>10</b>	<b>10</b>	<b>1,88</b>	<b>bardzo dobry</b>

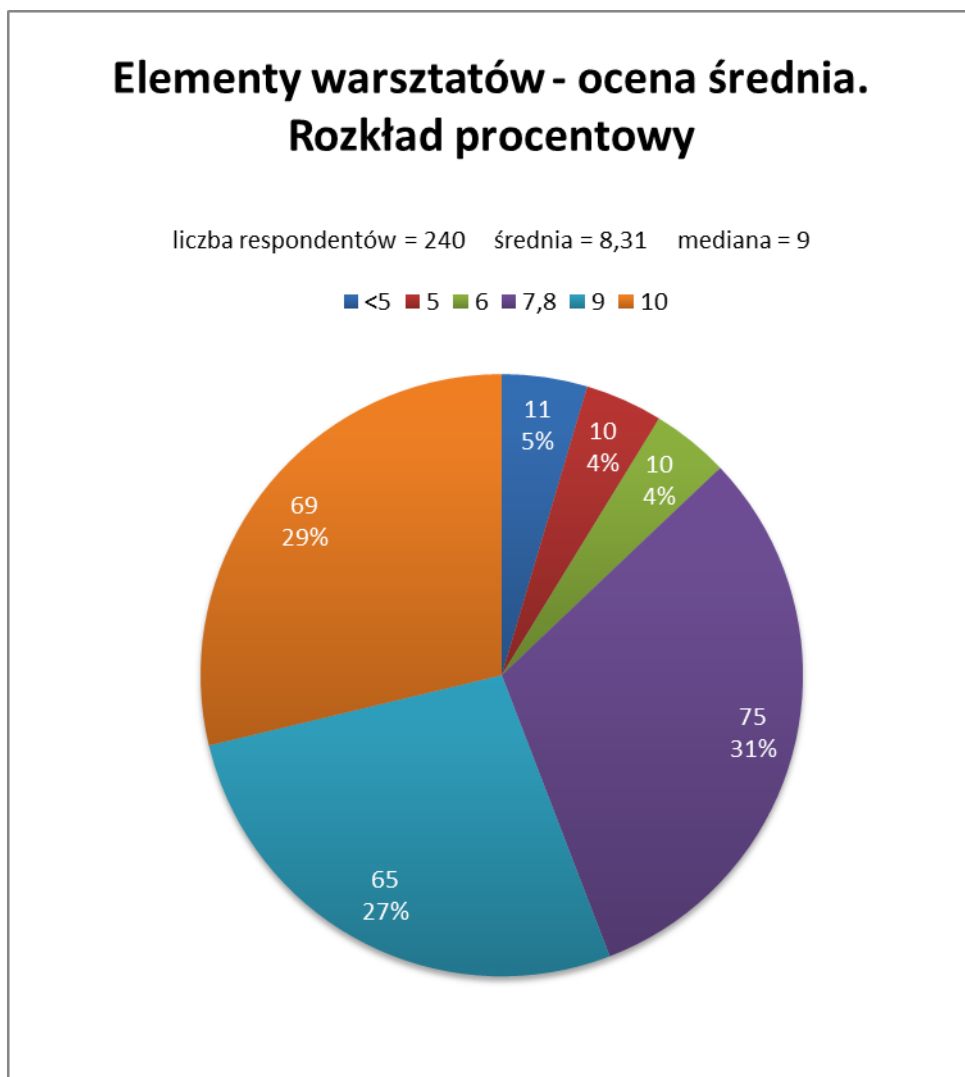
## Legenda:

Kolejno w kolumnach podano: RNr – miejsce w rankingu, począwszy od oceny o najwyższej średniej; temat warsztatu; N - liczebność grupy; wartość średnią; Min – minimum; Q1 – wartość pierwszego kwartyła; wartość mediany (drugiego kwartyła); Q3 – wartość trzeciego kwartyła; Max – maksimum; Odch. Std. – odchylenie standardowe

## 6.2. Ocena elementów warsztatów (podsumowanie)

### 6.2.1. Rozkład procentowy i liczbowy ocen

Wykres kołowy przedstawia rozkład procentowy i liczbowy ocen średnich. W tabeli natomiast zawarto zestawienie procentowe i liczbowe wystawianych ocen dla każdego ocenianego elementu warsztatów.



Legenda:

Podana wartość średnia i mediana wyliczone zostały na ocenach średnich zaokrąglonych matematycznie do wartości całkowitej, więc mogą różnić się od wartości podanych w statystykach zawierających wartości statystyczne.

**Tabela 15. Elementy warsztatów - zestawienie procentowe i liczbowe przydzielanych ocen**

Oceniany element	Ocena												N*
	niedostateczny					dop	dst	db	db	bdb	cel		
	0	1	2	3	4	5	6	7	8	9	10		
Warunki lokalowe, akustyka, wizualizacja	n	0	1	2	0	7	9	14	21	38	54	<b>88</b>	234
	%	0,00	0,43	0,85	0,00	2,99	3,85	5,98	8,97	16,24	23,08	<b>37,61</b>	
Użyteczność przedstawianej wiedzy	n	0	1	2	4	4	5	11	18	46	48	<b>75</b>	214
	%	0,00	0,47	0,93	1,87	1,87	2,34	5,14	8,41	21,50	22,43	<b>35,05</b>	
Poziom merytoryczny zajęć	n	1	1	2	3	6	9	7	22	41	54	<b>78</b>	224
	%	0,45	0,45	0,89	1,34	2,68	4,02	3,13	9,82	18,30	24,11	<b>34,82</b>	
Kompetencje prowadzących	n	1	1	2	2	3	8	13	13	36	56	<b>88</b>	223
	%	0,45	0,45	0,90	0,90	1,35	3,59	5,83	5,83	16,14	25,11	<b>39,46</b>	
Dobór tematyki	n	1	1	4	5	4	4	20	13	34	62	<b>73</b>	221
	%	0,45	0,45	1,81	2,26	1,81	1,81	9,05	5,88	15,38	28,05	<b>33,03</b>	
Treści nowe w warsztatach	n	1	3	4	6	3	11	17	20	42	44	<b>60</b>	211
	%	0,47	1,42	1,90	2,84	1,42	5,21	8,06	9,48	19,91	20,85	<b>28,44</b>	
Ocena średnia	n	0	0	4	3	4	10	10	24	51	65	69	240
	%	0,00	0,00	1,67	1,25	1,67	4,17	4,17	10,00	21,25	27,08	28,75	

Legenda:

n - liczba respondentów, którzy zaznaczyli wybraną ocenę

% - odpowiadający liczbie n procent respondentów liczony w stosunku do liczby N\* osób, które zaznaczyły ocenę danej sesji

N\* – liczba osób, które zaznaczyły ocenę danego warsztatu

Obszar zaznaczony na szaro obejmuje co najmniej 50 % górnych ocen. Dodatkowo tłustym drukiem zaznaczono ocenę najczęściej wybieraną.

## 6.2.2. Podstawowe wartości statystyczne (średnie, mediany ...)

Poniższa tabela przedstawia otrzymane wartości statystyczne dotyczące oceny poszczególnych elementów warsztatów (kategorii) otrzymane w wyniku analizy wszystkich zebranych. Ocenę szkolną wystawiono na podstawie mediany.

**Tabela 16. Elementy warsztatów - podstawowe wartości statystyczne**

RNr	Oceniany element	N	Średnia	Min.	Q1	Mediana	Q3	Max	Odch. Std.	Ocena
2	Warunki lokalowe, akustyka, wizualizacja	234	8,46	1	8	9	10	10	1,79	bardzo dobry
3	Użyteczność przedstawianej wiedzy	214	8,41	1	8	9	10	10	1,82	bardzo dobry
4	Poziom merytoryczny zajęć	224	8,36	0	8	9	10	10	1,92	bardzo dobry
1	Kompetencje prowadzących	223	8,54	0	8	9	10	10	1,85	bardzo dobry
5	Dobór tematyki	221	8,29	0	8	9	10	10	2,03	bardzo dobry
6	Treści nowe w warsztatach	211	7,91	0	7	8	10	10	2,21	dobry
	Ocena średnia	240	8,31	2	8	9	10	10	1,78	bardzo dobry

Legenda:

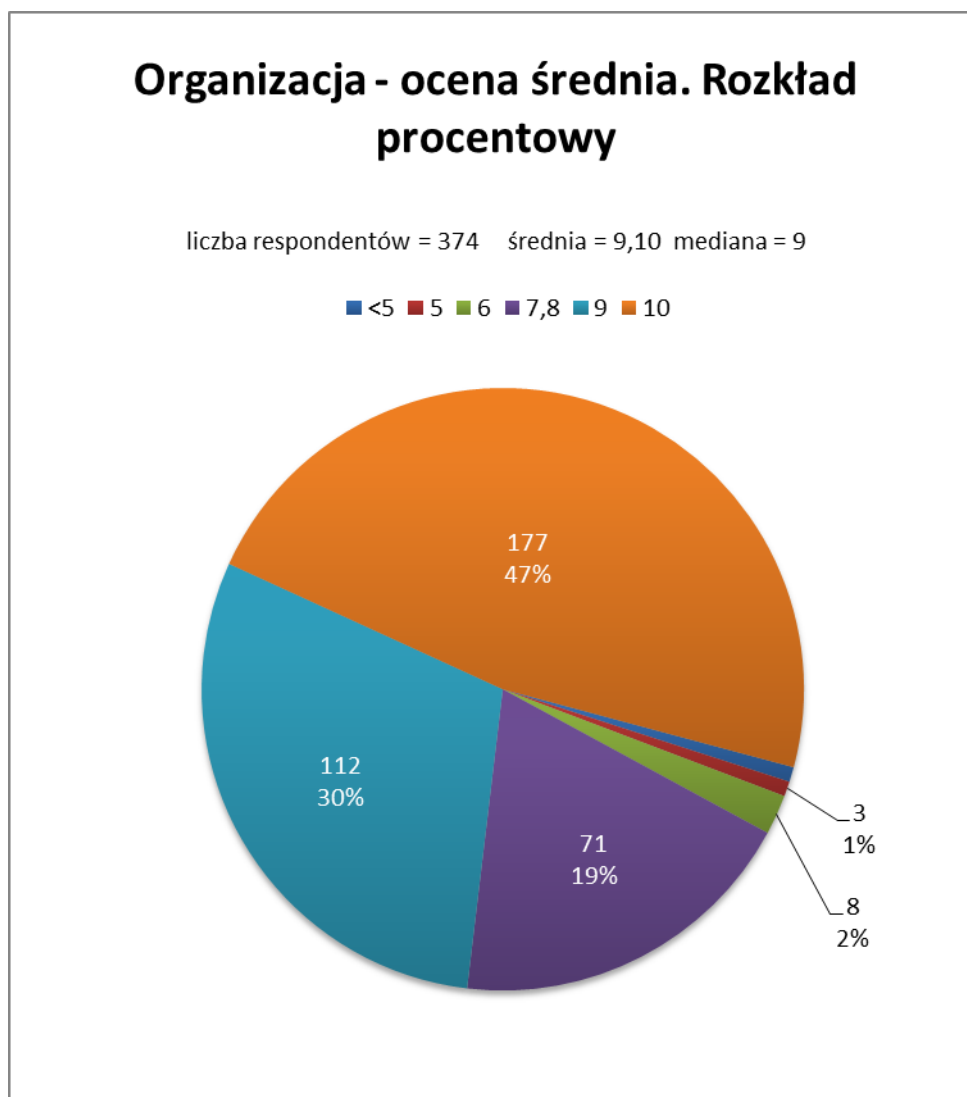
Kolejno w kolumnach podano: RNr – miejsce w rankingu, począwszy od oceny o najwyższej średniej; oceniany element; N - liczebność grupy; wartość średnią; Min – minimum; Q1 – wartość pierwszego kwartyla; wartość mediany (drugiego kwartyla); Q3 – wartość trzeciego kwartylna; Max – maksimum; Odch. Std. – odchylenie standardowe

## 7. Ocena organizacji

Organizacja konferencji została oceniona na ocenę **bardzo dobrą** (średnia: 9,1; mediana: 9). Większość elementów uzyskała ocenę **celującą**. Najwyżej oceniono przebieg procesu wydawania certyfikatów, kompetencję i uprzejmość organizatorów oraz warunki zakwaterowania i wyżywienie. Najniżej oceniony został dostęp do informacji przed konferencją (średnia: 8,61; mediana: 9).

### 7.1. Rozkład procentowy i liczbowy ocen

Wykres kołowy przedstawia rozkład procentowy i liczbowy ocen średnich. W tabeli natomiast zawarto zestawienie procentowe i liczbowe wystawianych ocen dla każdego z ocenianych elementów.



**Legenda:**

Podana wartość średnia i mediana wyliczone zostały na ocenach średnich zaokrąglonych matematycznie do wartości całkowitej, więc mogą różnić się od wartości podanych w statystykach zawierających wartości statystyczne.

Tabela 17. Organizacja - zestawienie procentowe i liczbowe wystawianych ocen

Oceniany element		niedostateczny					dop	dst	db	db	bdb	cel	N*
		0	1	2	3	4	5	6	7	8	9	10	
Dostęp do informacji przed Konferencją	n	0	0	6	1	8	12	16	29	58	77	157	364
	%	0,00	0,00	1,65	0,27	2,20	3,30	4,40	7,97	15,93	21,15	43,13	
Ocena serwisu internetowego <i>szkolenia.altasoft.eu</i>	n	0	1	1	0	3	6	6	9	24	34	81	165
	%	0,00	0,61	0,61	0,00	1,82	3,64	3,64	5,45	14,55	20,61	49,09	
Ocena serwisu internetowego <i>www.szkoleniapta.pl</i>	n	0	0	2	0	7	4	8	19	32	49	116	237
	%	0,00	0,00	0,84	0,00	2,95	1,69	3,38	8,02	13,50	20,68	48,95	
Funkcjonowanie recepcji	n	0	0	3	1	3	5	6	15	29	75	205	342
	%	0,00	0,00	0,88	0,29	0,88	1,46	1,75	4,39	8,48	21,93	59,94	
Dostęp do informacji organizacyjnych podczas Konferencji	n	0	1	1	3	2	8	9	20	35	77	189	345
	%	0,00	0,29	0,29	0,87	0,58	2,32	2,61	5,80	10,14	22,32	54,78	
Przebieg procesu wydawania certyfikatów	n	0	0	0	0	1	3	5	5	20	48	273	355
	%	0,00	0,00	0,00	0,00	0,28	0,85	1,41	1,41	5,63	13,52	76,90	
Kompetencja i uprzejmość organizatorów	n	0	0	1	0	0	7	4	7	21	53	263	356
	%	0,00	0,00	0,28	0,00	0,00	1,97	1,12	1,97	5,90	14,89	73,88	
Impreza plenerowa	n	0	1	1	5	1	2	8	15	28	41	104	206
	%	0,00	0,49	0,49	2,43	0,49	0,97	3,88	7,28	13,59	19,90	50,49	
Inne imprezy towarzyszące	n	0	1	5	4	6	8	10	19	43	81	155	332
	%	0,00	0,30	1,51	1,20	1,81	2,41	3,01	5,72	12,95	24,40	46,69	
Zakwaterowanie	n	0	0	1	2	2	3	7	10	30	61	209	325
	%	0,00	0,00	0,31	0,62	0,62	0,92	2,15	3,08	9,23	18,77	64,31	
Transport	n	0	1	2	2	0	3	3	12	22	28	115	188
	%	0,00	0,53	1,06	1,06	0,00	1,60	1,60	6,38	11,70	14,89	61,17	
Wyżywienie	n	1	1	0	3	1	5	8	19	29	53	212	332
	%	0,30	0,30	0,00	0,90	0,30	1,51	2,41	5,72	8,73	15,96	63,86	
<b>Ocena średnia</b>	n	0	0	1	0	2	3	8	14	57	112	177	374
	%	0,00	0,00	0,27	0,00	0,53	0,80	2,14	3,74	15,24	29,95	47,33	

Legenda:

n - liczba respondentów, którzy zaznaczyli wybraną ocenę

% - odpowiadający liczbie n procent respondentów liczony w stosunku do liczby N\* osób, które zaznaczyły ocenę danej sesji

N\* – liczba osób, które zaznaczyły ocenę danego elementu

Obszar zaznaczony na szaro obejmuje co najmniej 50 % górnych ocen. Dodatkowo tłustym drukiem zaznaczono ocenę najczęściej wybieraną.

## 7.2. Podstawowe wartości statystyczne (średnie, mediany ...)

Poniższa tabela przedstawia wartości statystyczne dotyczące oceny poszczególnych elementów (kategorii) dotyczących organizacji konferencji, otrzymane w wyniku analizy wszystkich zebranych ankiet. Ocenę szkolną wystawiono na podstawie mediany.

**Tabela 18. Elementy organizacji - podstawowe wartości statystyczne**

RNr.	Oceniany element	N	Średnia	Min.	Q1	Mediana	Q3	Max	Odch. Std.	Ocena
12	Dostęp do informacji przed Konferencją	364	8,61	2	8	9	10	10	1,77	bardzo dobry
10	Ocena serwisu internetowego szkolenia.altasoft.eu	165	8,8	1	8	9	10	10	1,7	bardzo dobry
9	Ocena serwisu internetowego www.szkoleniapta.pl	237	8,82	2	8	9	10	10	1,63	bardzo dobry
4	Funkcjonowanie recepcji	342	9,19	2	9	10	10	10	1,41	celujący
7	Dostęp do informacji organizacyjnych podczas Konferencji	345	9,03	1	9	10	10	10	1,51	celujący
1	Przebieg procesu wydawania certyfikatów	355	9,59	4	10	10	10	10	0,93	celujący
2	Kompetencja i uprzejmość organizatorów	356	9,51	2	9	10	10	10	1,08	celujący
8	Impreza plenerowa	206	8,83	1	8	10	10	10	1,72	celujący
11	Inne imprezy towarzyszące	332	8,74	1	8	9	10	10	1,8	bardzo dobry
3	Zakwaterowanie	325	9,3	2	9	10	10	10	1,28	celujący
6	Transport	188	9,07	1	9	10	10	10	1,62	celujący
5	Wyżywienie	332	9,18	0	9	10	10	10	1,49	celujący
	<b>Ocena średnia</b>	<b>374</b>	<b>9,04</b>	<b>1,5</b>	<b>8,57</b>	<b>9,39</b>	<b>9,89</b>	<b>10</b>	<b>1,12</b>	<b>bardzo dobry</b>

## Legenda:

Kolejno w kolumnach podano: RNr – miejsce w rankingu, począwszy od oceny o najwyższej średniej; oceniany element; N - liczebność grupy; wartość średnią; Min – minimum; Q1 – wartość pierwszego kwartyła; wartość mediany (drugiego kwartyła); Q3 – wartość trzeciego kwartyła; Max – maksimum; Odch. Std. – odchylenie standardowe

## 8. Analiza pytań otwartych

Sekcja z pytaniami otwartymi zawierała miejsce na wpisanie sugestii i uwagi podzielone na 3 części:

1. Zajęcia nieprzydatne lub przeprowadzone w złej jakości
2. Zagadnienia, których zabrakło
3. Inne uwagi.

100 respondentów na 390 ankiet zdecydowało się na umieszczenie co najmniej jednej uwagi w sekcji z pytaniami otwartymi.

Najwięcej uwag to uwagi o braku dostępności warsztatów (17 ankiet).

W przyszłości respondenci chcieliby usłyszeć więcej z zakresu:

- alergii pokarmowej (10)
- alergii na leki (7) i alergii skóry (7)
- immunoterapii swoistej (5) oraz problemów okulistycznych (5)

Bardzo doskwierał brak praktycznego podejścia do tematów (15).

Przeglądając wszystkie uwagi widać ogólną potrzebę organizacji zajęć o wysokim poziomie merytorycznym z omówieniem dużej liczby przypadków klinicznych przeznaczonych dla specjalistów alergologów lub lekarzy w trakcie tej specjalizacji.

Poniższe zestawienie zawiera uwagi wymienione przez co najmniej 5 respondentów (1,28% wszystkich respondentów, 5% respondentów, którzy wpisali co najmniej jedną uwagę)

**Tabela 18. Uwagi i sugestie n>4**

Uwagi	n	%
<b>Zajęcia nieprzydatne lub przeprowadzone w niskiej jakości</b>		
Brak konkretnych zajęć wymienionych przez respondentów	-	-
<b>Zagadnienia, których zabrakło (lub które powinny być szerzej omówione)</b>		
Alergia pokarmowa	10	2,56
Alergia na leki	7	1,79
Alergie skóry	7	1,79
Immunoterapia swoista	5	1,28
Problemy okulistyczne	5	1,28
<b>Inne uwagi</b>		
Brak dostępności warsztatów dla każdego chętnego	17	4,36
Za dużo na zajęciach teorii, a za mało praktyki	15	3,85
Ciekawe warsztaty przeprowadzane równolegle, co ogranicza dostęp do nich	8	2,05
Uwagi wyrażające ogólne zadowolenie z konferencji	8	2,05
Brak streszczeń wykładów dostępnych na konferencji	6	1,54
Potraktowany po macoszemu, przez prowadzących sesję, wykład Pani doktor Ohme	5	1,28

Legenda:

n – liczba respondentów, którzy zapisali taką lub podobną uwagę

% - odpowiadający liczbie n procent ankiet, liczony spośród wszystkich oddanych ankiet (N=390)

# Załącznik – wzorzec ankiety

**II. Warsztaty (c.d.):**  
 Prosimy o opinię ocenę warsztatów, w których brali Państwo udział.

13. Hcd, Topic II. Programy komputerowe w alergologii ..... 0 1 2 3 4 5 6 7 8 9 10

14. Alergia pokarmowa ..... 0 1 2 3 4 5 6 7 8 9 10

15. Dematolizy alergiczne w codziennej praktyce lekarskiej ..... 0 1 2 3 4 5 6 7 8 9 10

16. Co lekarz, nie tylko woźniak, w oczach zabazycy może ..... 0 1 2 3 4 5 6 7 8 9 10

17. Aktualne problemy alergologii dziecięcej ..... 0 1 2 3 4 5 6 7 8 9 10

18. Astma oskrzelowa - od genetyki do praktyki klinicznej ..... 0 1 2 3 4 5 6 7 8 9 10

19. Pani Doktor, Panie Doktorze, moje 4 letnie dziecko często choruje - o czym myśleć, co wziąć pod uwagę w postępowaniu, co zrobić? Prosimy o ocenę szczegółowa warsztatów: ..... 0 1 2 3 4 5 6 7 8 9 10

1. Warunki lokalowe, akustyka i wirtualizacja podczas warsztatów ..... 0 1 2 3 4 5 6 7 8 9 10

2. Użyteczność przedstawianej wiedzy (w jakim stopniu mogą Państwo wykorzystać uzyskane przez Państwa wiedzę) ..... 0 1 2 3 4 5 6 7 8 9 10

3. Ogólny poziom merytoryczny warsztatów ..... 0 1 2 3 4 5 6 7 8 9 10

4. Kompetencje (dobór) prowadzących warsztaty ..... 0 1 2 3 4 5 6 7 8 9 10

5. Dobór tematyki ..... 0 1 2 3 4 5 6 7 8 9 10

6. Treści nowe w warsztatach (w jakim stopniu szkolenie poszerzyło Państwa wiedzę) ..... 0 1 2 3 4 5 6 7 8 9 10

**III. Organizacja Konferencji:**  
 Prosimy o ocenę organizacji Konferencji:

1. Dostęp do informacji o Konferencji w okresie poprzedzającym konferencję ..... 0 1 2 3 4 5 6 7 8 9 10

2. Jeżeli korzystali Państwo z rejestracji internetowej prosimy o ocenę serwisu internetowego [szkolena.altaSoft.eu](http://szkolena.altaSoft.eu) ..... 0 1 2 3 4 5 6 7 8 9 10

3. Funkcjonowanie serwisu internetowego [www.szkolenta.pl](http://www.szkolenta.pl) ..... 0 1 2 3 4 5 6 7 8 9 10

4. Przebieg procesu rejestracji podczas szkolenia. Funkcjonowanie recepcji ..... 0 1 2 3 4 5 6 7 8 9 10

5. Dostęp do informacji organizacyjnych podczas szkolenia. ..... 0 1 2 3 4 5 6 7 8 9 10

6. Przebieg procesu wystawiania certyfikatów ..... 0 1 2 3 4 5 6 7 8 9 10

7. Kompetencja i liczba organizatorów ..... 0 1 2 3 4 5 6 7 8 9 10

8. Impreza plenarna ..... 0 1 2 3 4 5 6 7 8 9 10

9. Imię imprezy towarzyszącej ..... 0 1 2 3 4 5 6 7 8 9 10

10. Zakwaterowanie ..... 0 1 2 3 4 5 6 7 8 9 10

11. Proszę zaznaczyć/c Państwa miejsce zakwaterowania ..... 0 1 2 3 4 5 6 7 8 9 10  
 Golebiewski ..... 0 1 2 3 4 5 6 7 8 9 10  
 Stok ..... 0 1 2 3 4 5 6 7 8 9 10

12. Transport ..... 0 1 2 3 4 5 6 7 8 9 10

13. Wyżywienie ..... 0 1 2 3 4 5 6 7 8 9 10

**IV. Państwa uwagi i sugestie:**  
 1. Imię Państwa, imię i nazwisko warsztatami zdecydowanie rozczarowani lub Państwa zdaniem jakis zajęcia były zdecydowanie niezdyktowane lub przeprowadzone w zdecydowanie niskiej jakości, prosimy o ich wymienienie:  
 1. ....  
 2. ....  
 3. ....

2. Jeżeli zabrakło omówienia jakichś zagadnień, o których chcieliby Państwo usłyszeć, prosimy o ich wymienienie:  
 1. ....  
 2. ....  
 3. ....

3. Inne uwagi i sugestie: .....

**IV Konferencja Szkoleniowa PTA**  
 Badanie ogólnego poziomu satysfakcji uczestnika

**Szanowni Państwo**  
 Zwracamy się do Państwa z prośbą o wypełnienie dołączonej ankiety. Ankieta pozwoli nam poznać opinie uczestników o konferencji i tym samym udzielić organizacyjnej i podnieść jakość następnych szkoleń.

**Komitet Organizacyjny IV Konferencji Szkoleniowej PTA**

Prosimy o dokonanie oceny każdego z poniższych elementów szkolenia. Ocenę należy zaznaczyć stawiając kreskę lub zamazując odpowiednie pole. Skala ocen: 0 - 10

0 ocena najniższa - jestem w najwyższym stopniu niezadowolona/niezadowolony  
 10 ocena najwyższa - jestem w pełni zadowolona/zadowolony

**I. Wykłady:**  
 Prosimy o ocenę sesji, w których Państwo brali udział:

I. 100 lat Immunoterapii Alergicznej ..... 0 1 2 3 4 5 6 7 8 9 10  
Prof. J. Rogala, Dr hab. R. Szmal, Prof. J. Anzureski, Prof. M. Adam, Prof. M. L. Kowalski, Prof. P. Jura

II. Astma. Czy można osiągnąć remisję? ..... 0 1 2 3 4 5 6 7 8 9 10  
Prof. S. Węgralski, Prof. A. Emeryk, Prof. A. Anzureski, Prof. A. W. Pół, Prof. P. Jura

III. 1 rok życia dziecka z alergią ..... 0 1 2 3 4 5 6 7 8 9 10  
Prof. A. Kuczyńska, Prof. R. Pawlikowska, Dr med. L. Błaszczak, Prof. P. Jura, Prof. A. Emeryk

IV. Czy pacjent z chorobami autoimmunizacyjnymi może bardziej cieszyć się ziołami? ..... 0 1 2 3 4 5 6 7 8 9 10  
Prof. E. Niekorowska-Wojcikowa, Prof. M. Rogala, Prof. P. Jura, Prof. M. Szumak, Prof. Z. Białas

V. Współczesne alergje - trudne pytania, praktyczne odpowiedzi ..... 0 1 2 3 4 5 6 7 8 9 10  
Prof. S. Węgralski, Prof. A. Anzureski, Prof. P. Jura, Prof. A. Szumak

VI. Nowa perspektywa w leczeniu chorób alergicznych ..... 0 1 2 3 4 5 6 7 8 9 10  
Prof. S. Węgralski, Prof. M. L. Kowalski

VII. Skuteczna terapia astmy oskrzelowej poprzez skuteczną inhalację - błędy inhalacji ..... 0 1 2 3 4 5 6 7 8 9 10  
Prof. A. Emeryk, Prof. J. Palińska, Prof. S. Węgralski, Prof. P. Jura

VIII. Energizacja antyalegicznych ..... 0 1 2 3 4 5 6 7 8 9 10  
Prof. S. Węgralski, Prof. A. Anzureski, Dr med. P. Węgralski, Dr med. M. Adam, Dr med. P. Jura

IX. Czy rozwiązywaliśmy problem astmy oskrzelowej? ..... 0 1 2 3 4 5 6 7 8 9 10  
Prof. R. Kuczyńska, Prof. R. Pawlikowska, Prof. A. Szmal, Dr med. M. Błaszczak, Dr med. E. Duda

X. Blaski i cienie wprowadzania leków immunologicznych w Polsce ..... 0 1 2 3 4 5 6 7 8 9 10  
Prof. S. Węgralski, Prof. A. Anzureski, L. Jankowska, E. Górnik, Dr med. M. Kozłowski

XI. Praktyczna immunoterapia w świetle najnowszych konsensusów ..... 0 1 2 3 4 5 6 7 8 9 10  
Prof. P. Jura, Prof. R. Kuczyńska, Dr med. M. Błaszczak, Dr med. M. Adam, Dr med. M. Kozłowski

Prosimy o ocenę szczegółowa wykładów:

1. Warunki lokalowe, akustyka i wirtualizacja podczas wykładów ..... 0 1 2 3 4 5 6 7 8 9 10

2. Użyteczność przedstawianej wiedzy (w jakim stopniu mogą Państwo wykorzystać uzyskaną wiedzę w swojej praktyce) ..... 0 1 2 3 4 5 6 7 8 9 10

3. Ogólny poziom merytoryczny zajęć ..... 0 1 2 3 4 5 6 7 8 9 10

4. Kompetencje (dobór) wykładców ..... 0 1 2 3 4 5 6 7 8 9 10

5. Dobór tematyki ..... 0 1 2 3 4 5 6 7 8 9 10

6. Treści nowe w wykładach (w jakim stopniu szkolenie poszerzyło Państwa wiedzę) ..... 0 1 2 3 4 5 6 7 8 9 10

**II. Warsztaty:**  
 Prosimy o opinię ocenę warsztatów, w których brali Państwo udział:

1. Warsztaty Spirometryczne - Sesja A ..... 0 1 2 3 4 5 6 7 8 9 10

2. Immunoterapia ewolucja w 2011 - co lekarz praktyk wiecieć powinien? ..... 0 1 2 3 4 5 6 7 8 9 10

3. Adrenalina w anafilaksji - komu, kiedy, ile i jak? ..... 0 1 2 3 4 5 6 7 8 9 10

4. Pokrzywki - krótka diagnostyka i skuteczne leczenie ..... 0 1 2 3 4 5 6 7 8 9 10

5. Warsztaty Spirometryczne - Sesja B ..... 0 1 2 3 4 5 6 7 8 9 10

6. Co piszczy w trawie czyli o czym za chwilę będziecie głośno mówić II. Przejście najpóźniej (2011) prac w dziedzinie alergologii ..... 0 1 2 3 4 5 6 7 8 9 10

7. Organizacja opieki nad pacjentem z przewlekłą chorobą obturacyjną ..... 0 1 2 3 4 5 6 7 8 9 10

8. Skuteczna terapia astmy oskrzelowej poprzez skuteczną inhalację, błędy inhalacji ..... 0 1 2 3 4 5 6 7 8 9 10

9. Życie dziecka z alergią to nie gra komputerowa ..... 0 1 2 3 4 5 6 7 8 9 10

10. Diagnostyka nadreaktywności oskrzeli w praktyce klinicznej ..... 0 1 2 3 4 5 6 7 8 9 10

11. Spotkanie z Ekspertem. Omaluzumab - lek nie dla każdego. Każdy dla leku ..... 0 1 2 3 4 5 6 7 8 9 10

12. Hot Topic I. Gorący temat z KRKA ..... 0 1 2 3 4 5 6 7 8 9 10